



Skatteverket 2013

Inför deklarationen valde Skatteverket att samarbeta med Getonboard för att lyfta fram årets kampanj på SJs tåg.

Skatteverket valde snabbtågen och brickborden, Detta för att få en så stor geografisk spridning som möjligt och för att ha en placering med lång exponeringstid.

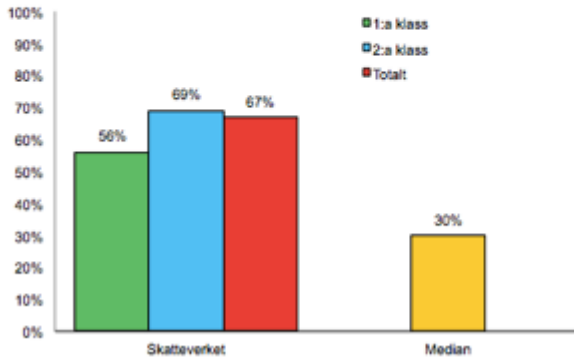
Kampanjen anpassades för tågmiljön, det övergripande målet var att få fler att deklarerat digitalt. Man ville även öka kunskapen kring att man kan deklarerat digitalt även om du har avdrag att göra (så som avdrag för resor).

För att få en bra uppföljning på kampanjen så köpte Skatteverket även till en mätning där OBS-värde, avsändar-id samt fördjupande frågor fanns med. Kampanjen fick ett stort genomslag och mätningen visade riktigt fina resultat för både kanalen och kampanjen.



Observation

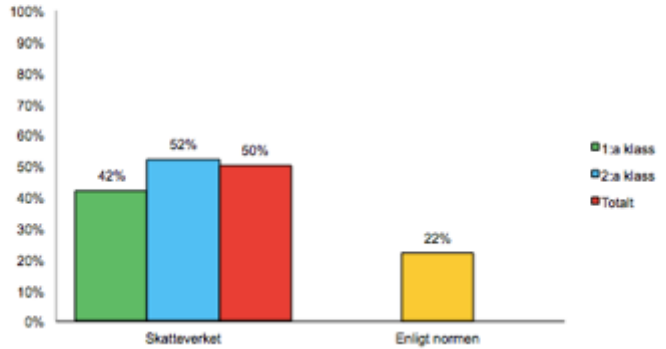
Har du sett den här reklamen ombord på tåget idag?



Media	Genomsnitt
Helsida, tidning	37%
TV	40%
Utomhus	35%

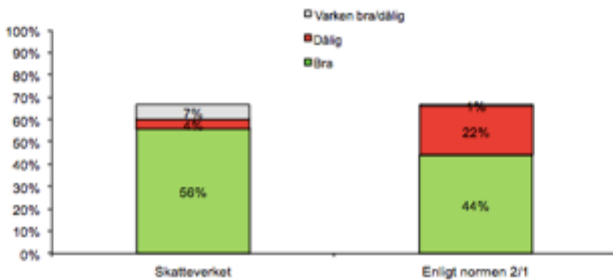
Avsändare

Kommer du ihåg vem det är som annonserar?



Reaktion

Tycker du att Skatteverkets deklarationsinformation är bra eller dålig?



Den allmänna reaktionen på kampanjen var mycket mer positiv än det normala. Normalt svarar 2 att en annons är bra när 1 svarar att den är dålig. Här svarade 56% bra och 4% svarade dålig, dvs det går 14 bra på varje dålig, vilket är ett mycket positivt resultat.

Vad kan vi göra för dig? Kontakta oss för inspiration och idéer!

Fredrik Wigge tel 073-677 33 43 - fredrik.wigge@getonboard.se

Christina Fellström tel 070-323 40 55 - christina.fellstrom@getonboard.se

Getonboard erbjuder marknadsföring i 200 km i timmen. En genomsnittsresa på SJ 2000 är tre timmar och på X 40 två timmar. Vi kan erbjuda analoga och digitala lösningar, DR, sampling och event.